

ANLEITUNGEN 02/22



KISSEN

Größe: ca. 40 x 40 cm

Material: Lana Grossa-Qualität „Landlust-Sommerseide“ (50% Seide, 50% Baumwolle, LL ca. 170 m/ 50 g), **150 g** in Jeans (**Fb 35**); Stricknadeln Nr. 3,5; 1 waschbare Kissenfüllung 40 x 40 cm.

Doppelte Rand-M: In Hin-R am Anfang der R die 1. M wie zum Linksstr.

abh., dabei den Faden hinter der Arbeit führen und fest anziehen, 1 M re str. Am Ende der R die vorletzte M re str., die letzte M wie zum Linksstr. abh., dabei den Faden hinter der Arbeit führen. In Rück-R am Anfang der R die 1. M li str., die folg. M wie zum Linksstr. abh., dabei den Faden vor der Arbeit führen und fest anziehen. Am Ende der R die vorletzte M wie zum Linksstr. abh., dabei den Faden vor der Arbeit führen, die letzte M li str.

Versetztes Halbpate: Ungerade M-Zahl. Nach Strickschrift in R arb. Es sind Hin- und Rück-R gezeichnet, die Hin-R von re nach li, die Rück-R von li nach re lesen. Die M sind so dargestellt, wie sie gestr. werden. Mit den M vor dem MS beginnen, die 2 M des MS stets wdh., enden mit den M nach dem MS. Einteilung in der Höhe siehe Ausführung.

Maschenprobe: 22 M und 39 R im versetzten Halbpate = 10 x 10 cm.

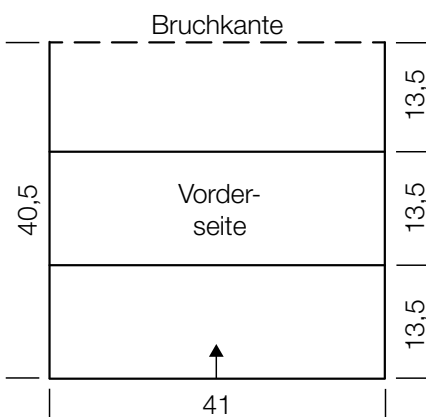
Ausführung: Die Hülle wird in einem Stück gestr., der Pfeil im Schema gibt die Strickrichtung an. 87 M anschlagen und im versetzten Halbpate arb., dabei mit der 1. Rück-R beginnen. * Dann die 2. und 3. R 26x str. = 52 R. Anschließend die 4. und 5. R 26x str. = 52 R.



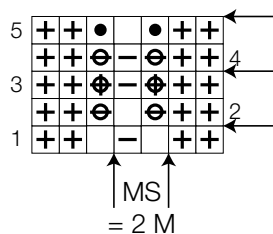
Ab * noch 2x wdh. Nach insgesamt 6 Musterstreifen = 82 cm Gesamthöhe, alle M abk. wie sie erscheinen.

Ausarbeiten: Das Rechteck spannen, anfeuchten und trocknen lassen. Das Rechteck zur Hälfte legen und die Seitennähte schließen, dabei stets zwischen der 1. und 2. doppelten Rand-M nähen. Die Kissenfüllung einlegen und die untere Naht schließen. Alle Fäden vernähen.

Schema



Strickschrift



Zeichenerklärung:

- $\boxed{++}$ = doppelte Rand-M
- \square = 1 M re
- \square = 1 M li
- \oplus = 1 M mit 1 U li abh.
- \ominus = die M mit dem U der Vor-R re zusstr.
- \bullet = die M mit dem U der Vor-R li zusstr.

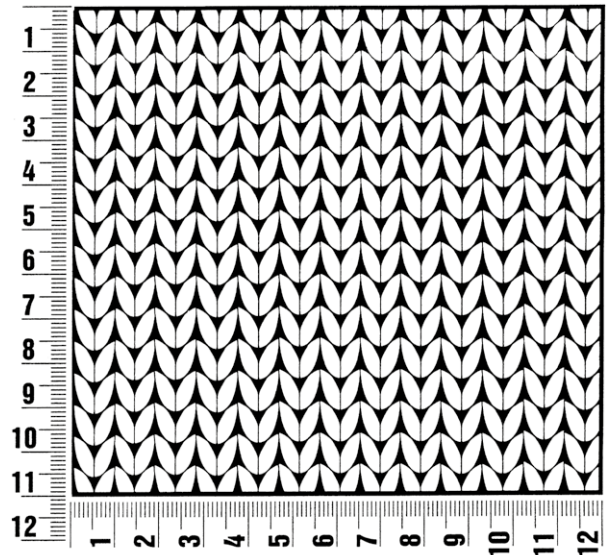
ANLEITUNGEN

Allgemeine Hinweise

Maschenprobe

Machen Sie eine Maschenprobe! Stricken Sie dafür ein 12 x 12 cm großes Stück im Muster Ihres ausgesuchten Modells. Danach zählen Sie Maschen und Reihen im Bereich 10 x 10 cm aus. Sind es weniger Maschen als in der Anleitung angegeben: Stricken Sie fester oder nehmen Sie dünnere Nadeln (½ bis ganze Nadelstärke). Haben Sie mehr Maschen gezählt: Versuchen Sie, lockerer zu stricken beziehungsweise nehmen Sie dickere Nadeln.

Bitte beachten Sie: Strickarbeiten fallen unterschiedlich aus. Daher sind die Maschenproben-Angaben auf den Bänderolen der Wolle nicht als verbindlich anzusehen. Außerdem werden diese immer auf der Basis glatt rechts erstellt. Für eine perfekte Arbeit ist daher die Maschenprobe im gewünschten Muster ein Muss. Damit Ihr Wunschmodell nicht nur schön aussieht, sondern auch passt!



Abkürzungen

abgehob. = abgehoben
abh. = abheben
abk. = abketten
abn. = abnehmen
arb. = arbeiten
abw. = abwechselnd
beids. = beidseitig

Fb = Farbe
fe M = feste Masche
folg. = folgende
Kettm = Kettmasche
Lftm = Luftmasche
li = links
lt. = laut

M = Masche
mittl. = mittleren
MS = Mustersatz
Nd. = Nadel
R = Reihe
Rd = Runde
re = rechts

restl. = restliche
Stb = Stäbchen
str. = stricken
U = Umschlag
wdh. = wiederholen
zun. = zunehmen
zusstr. = zusammenstricken



Landlust-Sommerseide

Aus Seide und Baumwolle besteht unser neues leichtes Garn, das in verschiedenen Farben für den Frühling und Sommer erhältlich ist. Es ist zu je 50 % aus Baumwolle und aus Seide.

Sie können das Garn im Landlust-Shop unter shop.landlust.de bestellen oder über den qualifizierten Fachhandel beziehen.

Eine Übersicht dieser Geschäfte finden Sie unter www.lanagrossa.de/Bezugsquellen

Oder Sie bestellen per Bestellkarte oder telefonisch unter 0 25 01/8 01 31 80.